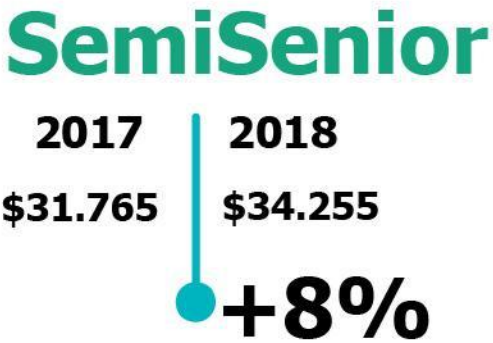
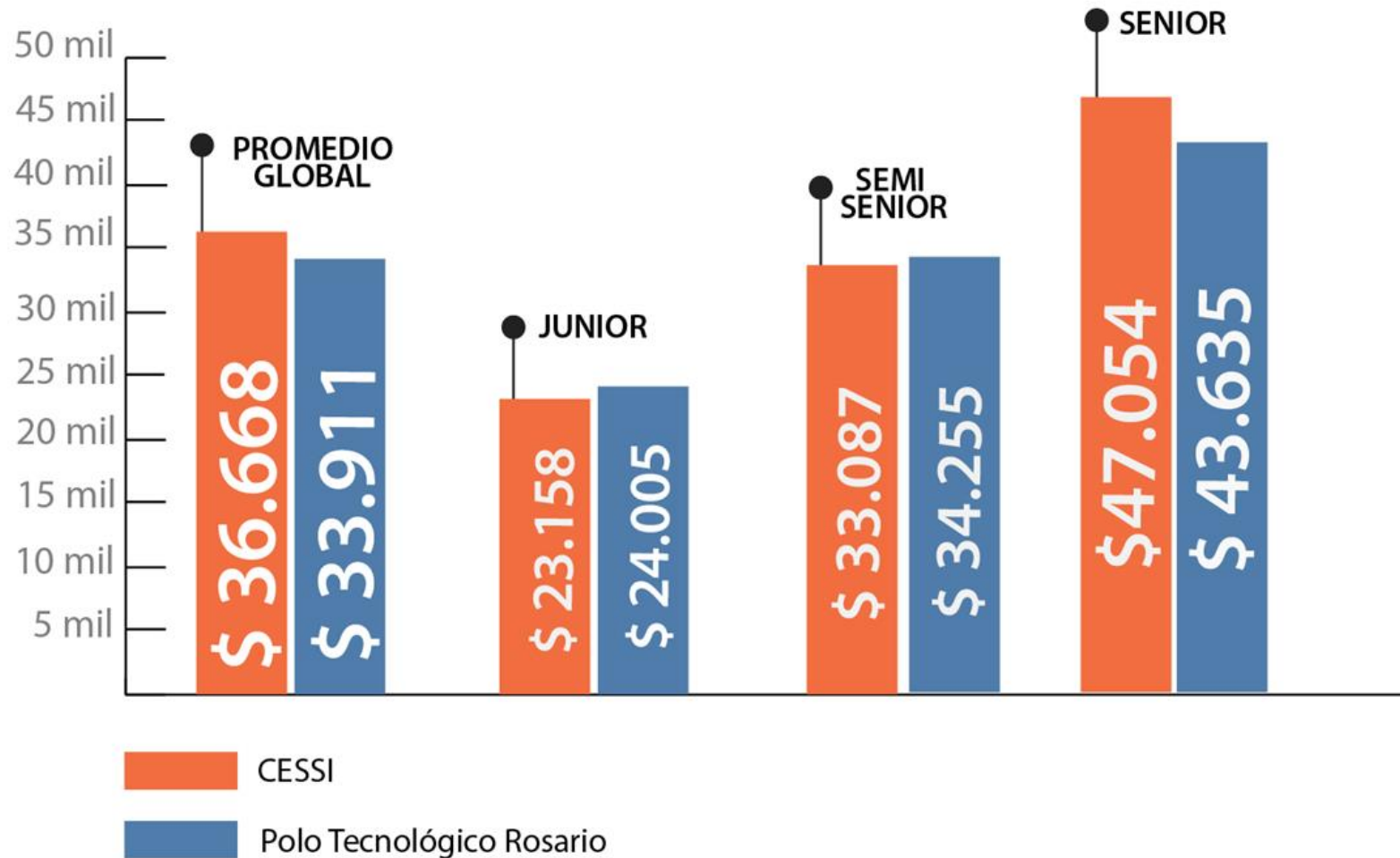


POLO TECNOLÓGICO
ROSARIO

SALARIO PROMEDIO GLOBAL



Comparativo



NIVELES SALARIALES

Perfiles de desarrollo

+ CANTIDAD DE TRABAJADORES

DESARROLLADOR DE APLICACIONES



NIVELES SALARIALES

+ CANTIDAD DE TRABAJADORES

Perfiles de desarrollo

ARQUITECTO DE SOLUCIONES



DISEÑADOR GRAFICO



ANALISTA TESTER



NIVELES SALARIALES

Perfiles de infraestructura

+ CANTIDAD DE TRABAJADORES



NIVELES SALARIALES

Perfiles funcionales

+ CANTIDAD DE TRABAJADORES



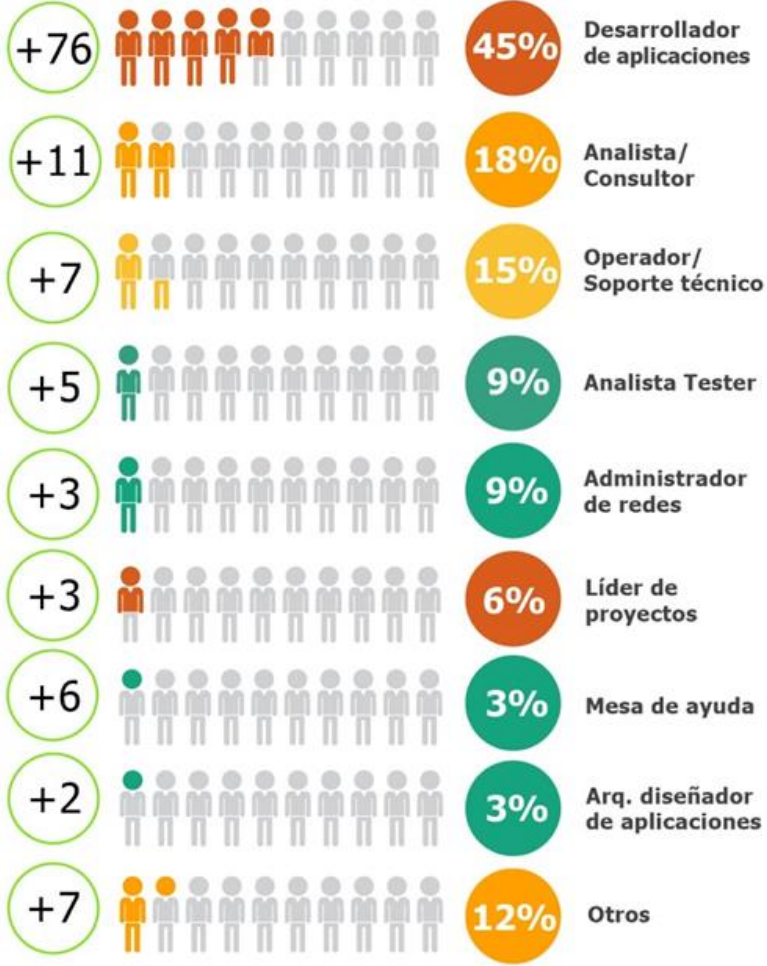
INCORPORACIÓN PERSONAL



Los que ya fueron contratados SEPTIEMBRE 2017 A MARZO 2018



de los encuestados
incorporó personal en
el período analizado



INCORPORACIÓN PERSONAL

MARZO A SEPTIEMBRE 2018

PERSONAL A INCORPORAR



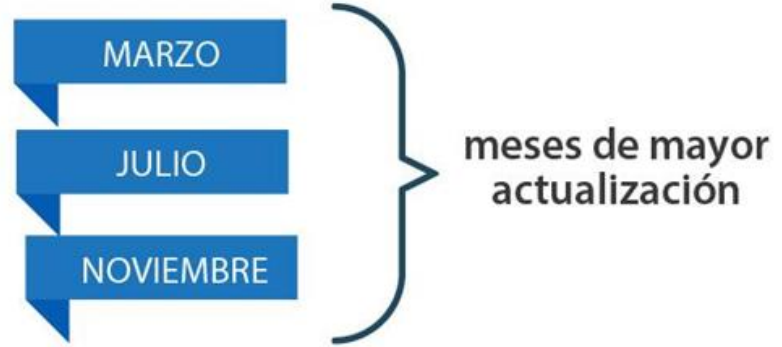
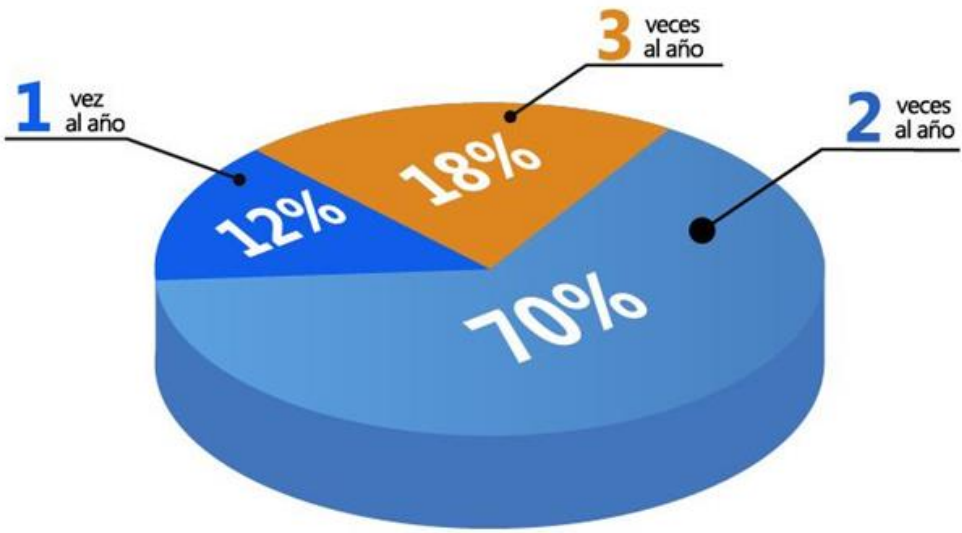
109
PERSONAS

59
desarrolladores
de aplicaciones

79%

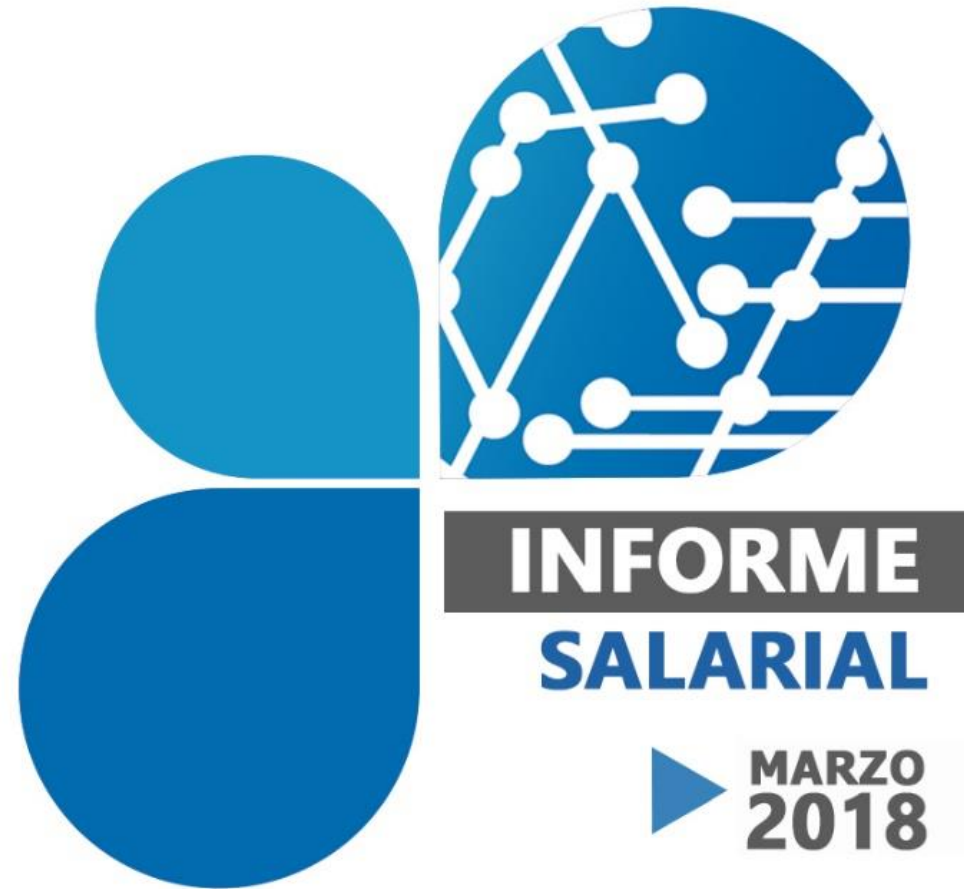
de los encuestados
hizo referencia a la
posibilidad de incorporar
personal de marzo a sept 2018

ACTUALIZACIÓN SALARIAL



Actualización salarial 2018

▶ 20%



POLO TECNOLÓGICO
ROSARIO
